

GESCHICHTE

Auf einer Grundstücksfläche von ca. 5.000 m² im unmittelbaren Ortskern von Teicha (Denkmalbereich Dorfplatz) befinden sich die Gebäude eines großen Gutshofes, der ursprünglich als Vierseitenhof mit Gutshaus im Süden, Bedienstetenwohnungen und Scheune im Westen, Stall im Osten und Scheune im Norden angelegt wurde.

Vor der Wende waren die Gebäude von der LPG genutzt und unsachgemäß umgebaut worden.

Die nördliche Scheune war zur Wende fast vollständig eingefallen. Nach der Wende standen alle Gebäude leer, der Verfall beschleunigte sich.

KONZEPT

1999 erwarb die Gemeinde Teicha den Gutshof mit der Intention, zwei Ziele zu verwirklichen. Zum einen war dies die Rettung der ortsbildprägenden denkmalgeschützten historischen Bausubstanz, zum anderen die Bereitstellung von Gewerbeflächen für ortsansässige Betriebe, da die Gemeinde bisher kein eigenes Gewerbegebiet entwickelt hat.

Dazu wurde ein Förderantrag zum Programm "Verbesserung der regionalen Wirtschaftsstruktur" beim Land Sachsen-Anhalt gestellt, der im Mai 2002 mit einem Förderanteil von 70% bewilligt wurde. Der Gesamtkostenrahmen liegt bei 2,6 Mio EUR.



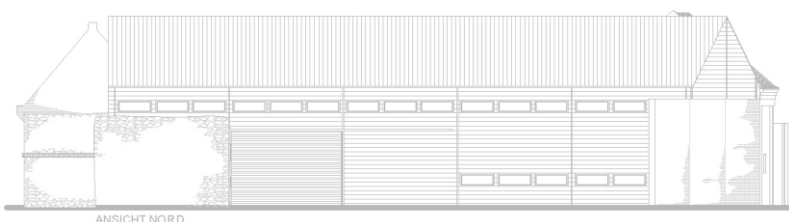
UMSETZUNG

In den Gebäuden wurden insgesamt ca. 2.000m² Gewerbeflächen eingerichtet, davon ca. 1.000m² Büroflächen, wobei ca. 550m² direkt zu Werkstattflächen zugeordnet sind (in den Obergeschossen der Scheunen- und Stallgebäude), das Gutshaus nimmt die übrige Bürofläche von ca. 450m² auf. In den Abmessungen der eingefallenen Scheune wurde ein neues Gebäude für Lager- und Umschlagflächen errichtet. Im August 2002 erfolgte der Baubeginn mit der Entkernung der ruinösen Gebäude. Die Sanierung erfolgte behutsam unter größtmöglicher Erhaltung historischer Substanz. Das neue Gebäude grenzt sich durch die Wahl der Fassadenverkleidung (horizontale Holzschalung) deutlich vom Bestand ab.

Die ersten Nutzer haben ihre Einheiten im Februar 2003 bezogen. Fertiggestellt wurde das gesamte Objekt im Mai 2003, lediglich ein Jahr nach Erhalt des Fördermittelbescheides.



- 1 Gewerbehof vor Baubeginn
- 2 Gewerbehof nach Fertigstellung
- 3 Klinkergebäude West/Gutshaus Süd



Errichtung Gewerbehof Teicha durch Umnutzung einer ehemaligen Gutshofanlage

Projektentwicklung 1999-2000
 Projektsteuerung / Fördermittelanträge 2000-2002
 Generalplanung 2002-2003
 Baukosten: 2,3 Mio EUR

Bauherr: Gemeinde Teicha
 Ansprechpartner: Bauamt, Frau Farkasch
 Götschetalstraße 15
 06193 Petersberg OT Wallwitz
 Telefon: (034606) 253 127

