

AUFGABENSTELLUNG

Als Anbieter für Fenster- und Türensyste benötigt die Unternehmensgruppe Altermann einen zentralen Firmensitz, welcher zum einen optimal zu erreichen ist und zum anderen großzügige Möglichkeiten für Produktpräsentationen und Lageransprüche bietet.

Eine repräsentative Außendarstellung muss mit der vielfältigen Nutzungskonzeption vereint werden.

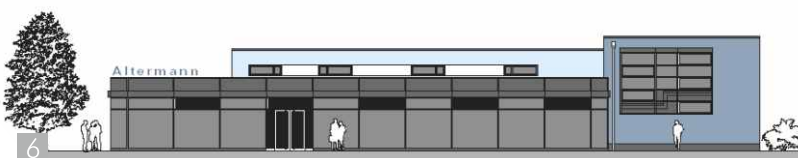
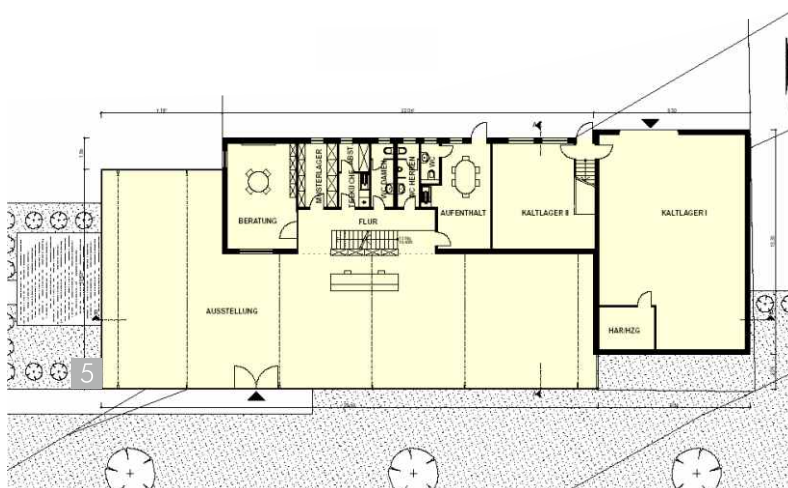
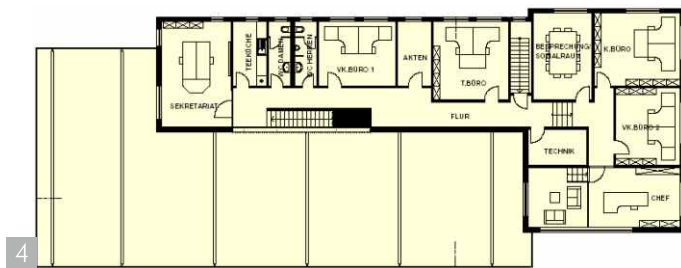
UMSETZUNG

Auf einer Grundstücksfläche von ca. 3.400,0m² entsteht ein zweigeschossiger Neubau mit einer Gesamtnutzfläche von 706,2m². Im zurückgesetzten Massivbau sind zwei Ebenen angeordnet. Das Erdgeschoss mit Beratungs-, Aufenthalts- und Sanitärebenen wird durch den Ausstellungsbereich erweitert. Die Stahl-Glas-Konstruktion dieses eingeschossigen Hallenbereichs bietet optimale Voraussetzungen für die umfangreiche Muster- und Produktschau.

Das Obergeschoss ist durch eine zentrale Treppenanlage mit dem Erdgeschoss verbunden, welche aktiv die Gesamttransparenz des Gebäudes unterstützt.

Stellplätze für Kunden und Mitarbeiter sind in den Außenbereichen angeordnet.

- | | |
|----------------------------------|---------------|
| 1 Straßenfront / Eingangsbereich | 4 Obergeschoß |
| 2 Zugang Obergeschoß | 5 Erdgeschoß |
| 3 Luftbild Ausstellungshalle | 6 Ansicht Süd |



Neubau Vertriebs- und Servicecenter

Leistungsphasen 1-8
Entwurf 2007, Ausführung 2008
geplante Baukosten: 0,68 Mio EUR

Bauherr: Unternehmensgruppe
Altermann GmbH & Co.KG
Geschäftsführer: Knut Altermann
Gewerbegebiet Nord 10, 38899 Hasselfelde
Telefon: (039459) 7 69 88

