

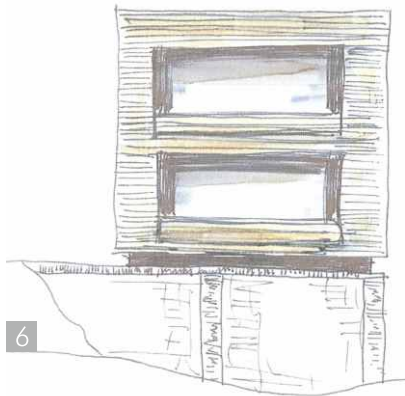
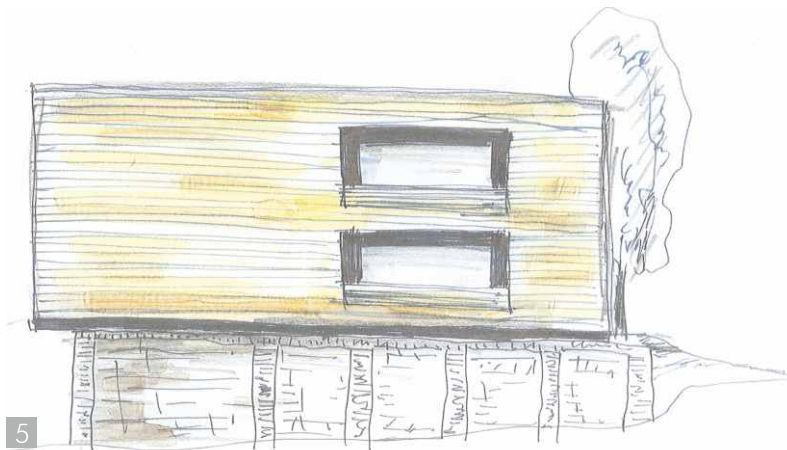
## AUSGANGSLAGE

Auf dem Hanggrundstück mit Blick über die Saale auf den Hafen Halle befand sich der große Saal einer Gaststätte in ruinösem Zustand. Dem Eigentümer war der Verkauf des Grundstücks über mehrere Jahre nicht gelungen. So entstand die Idee einer Projektentwicklung mit dem Architekturbüro und einem ortsansässigen Bauträger.

## KONZEPT

Entwickelt wurde ein Einfamilienhaus auf dem verkleinerten Bestandskeller unter Berücksichtigung der Grundstücksqualitäten: Diese sind

- Blick von Osten über das Saaletal zum Hafen Halle
- Ebenerdiger Garten auf der Südseite
- Abendsonne über die Nordwestfassade am Fischerweg



- 1 Ansicht Nordost
- 2 Balkonanlage Nordwest
- 3 Eingangsbereich Südost
- 4 Fasadendetail Südost
- 5 Entwurfsansicht Nordwest
- 6 Entwurfsansicht Nordost

## ENTWURF

Mit dem Stadtplanungsamt wurde die Einfügung des modernen Kubus in den gewachsenen Gebäudebestand des Ortskerns von Lettin intensiv beraten. Der Wunsch der Stadt nach Erstellung eines Satteldaches ist nach Erläuterung des Entwurfsansatzes mit seiner klaren Abgrenzung zwischen Bestand und Neubau fallen gelassen worden.

Diese Abgrenzung wird durch die gewählten Materialien Holz, Beton und Stahl gegenüber dem Sockel aus Porphyr und Ziegel unterstrichen.

Zusätzlich dazu ist der neue Baukörper mit Schattenfuge und versetzt zum Gebäudesockel auf dem Bestandskeller aufgesetzt.

## UMSETZUNG

Für das Grundstück mit dem im Internet kommunizierten Entwurfsansatz hat sich eine junge Familie gefunden, die das Konzept mit dem Bauträger ohne wesentliche Änderung in 2006 und 2007 umgesetzt hat.

## Neubau Einfamilienwohnhaus auf Bestandskeller in Halle-Lettin

Leistungsphasen 1-8, 2005-2007  
Baukosten: 0,95 Mio EUR

Bauherr: vita GmbH  
Herr Michael Sprung  
Universitätsring 23, 06108 Halle (Saale)  
Telefon: (0345) 575 59 00

